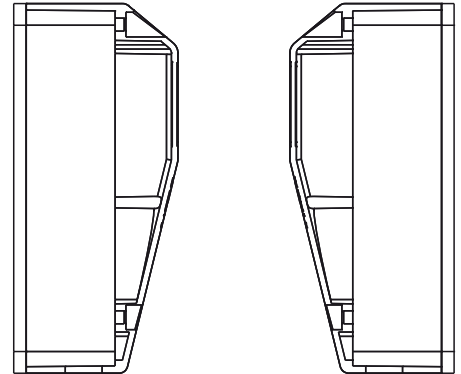


Barrière photoélectrique unidirectionnelle EI25

- Portée max. 20m
- Insensible aux sources lumineuses parasites
- Type de protection élevé
- Entrées de câble en option
- Espace de serrage
- Entrée de test
- Tension de service 10-40VDC ou 24VAC $\pm 25\%$
- Tension de service protégée contre les inversions de polarité
- Sortie de relais
- Ajustage de l'émetteur
- Témoin d'encrassement
- Témoin d'orientation par LED

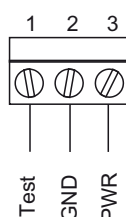


Caractéristiques techniques

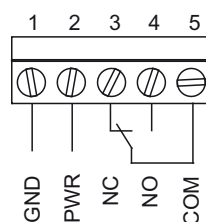
Portée	0,5...20m
Tension de service	10...40VDC 24VAC, $\pm 25\%$
Courant consommé	émetteur <25mA récepteur <30mA
Type de lumière	IR, 880nm
Angle d'ouverture	max. 15°
Sortie	relais, contact inverseur
Puissance de commutation	min. 1mA / min. 5VDC max. 0,6A / 50VAC max. 0,5A / 48VDC
Type de circuit	à allumage ou extinction voir Configuration
Test	polarité positive ou négative
Seuil de déclenchement	>5,3V (positif) ou <4,2V (négatif)
Temps de réponse	<20ms, détection d'une interruption du faisceau lumineux

Temporisation relais	100ms, lorsque le faisceau lumineux n'est plus interrompu, le relais commute avec une temporisation de 100ms
Témoins	émetteur: amarillo = en service, clignotant = test récepteur: rouge = interruption de la lumière, amarillo = trajet de la lumière non interrompu clignotant = réserve de marche critique (par ex. salissure)
Type de raccord	borne à vis max. 1,5mm ²
Composition du boîtier	partie inférieure: ABS-GF15% partie supérieure: PMMA, rouge
Type de protection	IP67, selon EN60529
Temp. de service	-25°...60°C
Temp. de stockage	-35°...80°C
Poids	env. 60g
Dimensions	86x44x39mm ³ (LxIxh)

Brochage



Emetteur

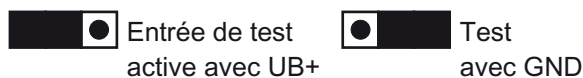


Récepteur

Configuration

Emetteur

Définition de la polarité pour l'entrée de test



L'application de la tension réglée à l'entrée 1 de l'émetteur active l'entrée de test.

L'émetteur s'éteint et la LED clignote.

Récepteur

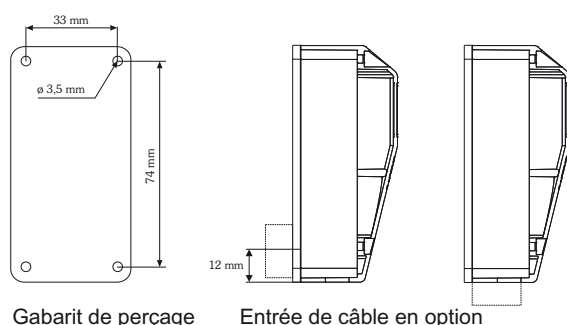
Définition du type de circuit



Dans le circuit à allumage, le relais s'arme lorsque le faisceau lumineux n'est pas interrompu.

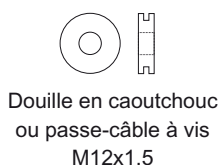
Dans le circuit à extinction, le relais s'arme lorsque le faisceau lumineux est interrompu.

Gabarit de perçage / entrée de câble en option



Gabarit de perçage

Entrée de câble en option



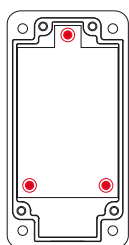
Douille en caoutchouc ou passe-câble à vis M12x1,5



Remarque:

L'entrée de câble est prédécoupée dans la partie inférieure du boîtier et peut être ouverte en la cassant. La douille en caoutchouc ou le passe-câble à vis (tous deux compris dans la livraison) peut alors être mis en place.

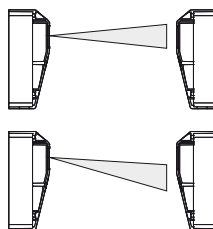
Ajustage précis



Après le montage, la barrière photoélectrique peut être ajustée avec précision à l'aide des trois vis.

Important!

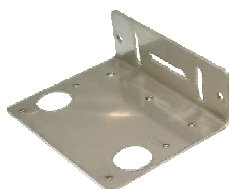
La platine est montée sur ressorts (émetteur seulement). Les trois vis sont desserrées d'origine d'un tour ; le nombre maximal de tours est de 3. La barrière photoélectrique est orientée de manière optimale quand la LED témoin est allumée en amarillo.



La LED est allumée en amarillo, le cône lumineux de l'émetteur frappe à 100% le récepteur

La LED clignote, le cône lumineux de l'émetteur ne frappe pas à 100% le récepteur

Accessoires



Equerre-support HW-LS20

Composition: BL 1,5 1.4301 (V2A)

Désignation de commande

HW-LS20 1.113 870

Désignation de commande

Modèle		Numéro d'article
EL25S	Emetteur	1.114 180
EL25E	Récepteur	1.114 185

Eléments fournis :

2x passe-câble à vis M12x1,5, 2x douille de traversée

Déclaration de conformité

Directive de CEM 2004/108/EG
EN 61000-6-2 et EN 61000-6-4

